

ANNO 2008

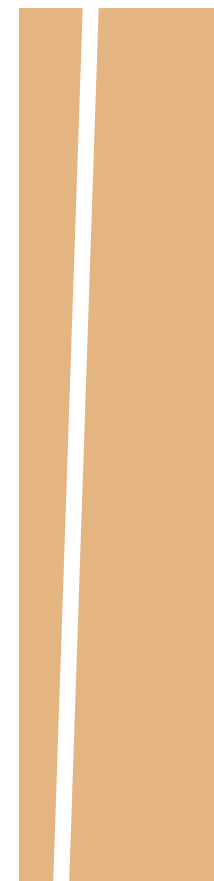
LUDOVICO SARTOR ANGELI 29/03/08 - 22/05/08

ART WAY NEWS

MER/VEN 17.00 - 20.00/0.00 - 2.00 SAB 17.00 - 20.00 DOM 0.00 - 2.00



BIOGRAFIA
LUDOVICO
SARTOR



- 10/2007 INSTALLAZIONE "THE SIGN TASTEFLOOR" PER ROMADESIGN + 2007, ROMA.
- 09/2006 MOSTRA PERSONALE, GALLERIA "AGARTHI" TREVISO.
- 09/2006 COLLETTIVA "ORIENTE INCONTRA OCCIDENTE" ASSISI.
- 08/2006 BIENNALE DI FILICUDI.
- 02/2006 INSTALLAZIONI IN TUTTI NEGOZI MONOMARCA MALIPARMÌ, PADOVA, VENEZIA, VERONA, ROMA...
- 07/2005 INSTALLAZIONE E SCENE PRESENTAZIONE/SFILATA COLLEZIONE DI MALIPARMÌ.
- 12/2004 PERSONALE, TITOLO "N2" PRESSO LO SPAZIO "DA/FROM", PADOVA.
- 07/2004 MOSTRA COLLETTIVA "BORSA VALORI" VICENZA; CURATRICE STEFANIA PORTINARI.
- 05/2004 COLLABORAZIONE INIZIATA CON LA GALLERIA "VENICE DESIGN" DI VENEZIA, CALLE VALLARESSO, SAN MARCO.
- 10/2003 PRIMO PREMIO ARTE SACRA A CROTONE, ITALIA.
- 06/2003 5° CLASSIFICATO AL CONCORSO INTERNAZIONALE DI ARREDO URBANO "NERI AWARDS".
- 05/2002 PERSONALE DI PITTURA, PRESSO LA FLORIDA UNIVERSITY DI VICENZA.
- 11/1997 MOSTRA COLLETTIVA D'ARTE CONTEMPORANEA EMERGENZE BASILICA; CURATORE LUCA MASSIMO BARBERO.

MARTINO MARCONATO



FORMATOSI CON STUDI DI TIPO ECONOMICO E SOCIALE, MARTINO MARCONATO SI INTERESSA ANCHE DI ARTE CONTEMPORANEA, PER MOTIVI AMBIENTALI. LAVORA NELL'AMMINISTRAZIONE TRIBUTARIA, SI INSERISCE QUINDI NELLA TRADIZIONE DEL FUNZIONARIO UMANISTA. HA COLLABORATO CON ALFASAX E CON L'OFFICINA, UN GRUPPO DI ARTISTI CON SEDE ESPOSITIVA A VICENZA. HA PUBBLICATO TESTI SU ARTISTI VENETI, DI LIVELLO LOCALE O NAZIONALE. SCRIVE SOLO DI CHI CONOSCE PERSONALMENTE. VIVE A VICENZA EST E LAVORA A VICENZA OVEST.

CHAOS

CHAOS È UN PROGETTO DI IMPROVVISAZIONE ELETTRO-ACUSTICA NATO NEL 2002 DALL'INCONTRO TRA ANDREA BATTAGLION (CHITARRA ELETTRICA), GABRIELE BRUZZOLO (PERCUSSIONI/GIRADISCHI/OGGETTI), MICHELE PALMIERI (CHITARRA ELETTRICA) E JOACHIM THOMAS (COMPUTER E TASTIERE). LA NATURA DI CHAOS È APERTA ED ELASTICA: LE SUE PERFORMANCE SONO SIA IN FORMAZIONE RIDOTTA COME DUO (TWO BITS OF CHAOS) SIA CON NUMEROSI OSPITI TRA MUSICISTI, VIDEOARTISTI, PITTORI E ATTORI. CHAOS E I PROPRI COMPONENTI HANNO SUONATO IN OCCASIONE DELLA BIENNALE MUSICA DI VENEZIA, AL FESTIVAL INTERNAZIONALE DI ARTI CONTEMPORANEE "VERTIGINI", AL FESTIVAL "SUR:REALI - LABORATORI CREATIVI ITALO-FRANCESI", AL VENETIAN AIRPORT FESTIVAL E AL VENETIAN INDUSTRIES FESTIVAL; HANNO COLLABORATO CON ELLIOTT SHARP, STEVE PICCOLO, VINCENZO CAPORALETTI, DONELLA DEL MONACO E OPUS AVANTRA, PAOLO TRONCON, EXISTO TEATRO, LUCIS IN FABULA; HANNO SONORIZZATO LA MOSTRA "DI ACQUA E DI RESPIRO" DI ELISA NOGARIN E I VIDEO DELLA MOSTRA "CARLO PRADELLA INGEGNERE (1905-1982)" E DI "CODICE A SBARRE" ED HANNO SUONATO AI VERNISSAGE DELLE MOSTRE DI ELISABETTA ZANATTA, CARLO SCOMPARINI, DINA MOSCATO, PAOLO CELOTTO, CLAUDIO CALDANA E MASSIMO MUGAVERO. CHAOS HA PUBBLICATO TRE CD PER L'ETICHETTA INDIPENDENTE TREVIGIANA RES - REGISTRAZIONI E SUONI: "QUATTORDICIDODICIZERODUE" (2003), "COMME AU TEMPS DU CHAOS" (2005) E "DI ACQUA E DI RESPIRO" (2006).

□ EDILIZIA

LA PRODUZIONE ANGELI DI LUDOVICO SARTOR SI SVILUPPA A PARTIRE DA ALCUNI LAVORI SPERIMENTALI SU SACCHI IN CARTONE. QUESTI SACCHI, MUNITI DI VALVOLA PER IL GONFIAGGIO, SONO UTILIZZATI NELL'EDILIZIA PER BLOCCARE I MATERIALI. DALLA PRIMA VERSIONE OGGETTUALE I SACCHI SI STABILIZZANO SUCCESSIVAMENTE NELLA CONFIGURAZIONE SPAZIALE DELLA TRADIZIONE, IL QUADRO BIDIMENSIONALE. LA BASE IN CARTONE GREZZO, POI INTELAIATA, RIMARCA L'ELEMENTO MATERICO DELL'OPERAZIONE, CHE CONSERVA UN ASPETTO EDIFICATORIO.

ANNUNCIAZIONE □

DA SGONFI QUESTI RETTANGOLI DI CARTONE SEMBRANO ANCHE DELLE ENORMI BUSTE DA LETTERA DI TIPO SPARTANO. NEL SINGOLO LA BUSTA SUGGERISCE UNA ANNUNCIAZIONE, MAGARI A MEZZO POSTA; UNA VOLTA GONFIATA SI ASSOCIA ALL'IDEA PNEUMATICA DELL'ANGELO. LA SERIE DEI LAVORI FUNZIONA COME UNA PITTURA AMBIENTALE, UNA SPECIE DI SACRA COMPOSIZIONE IN FORMA LOGISTICA.

□ POSTALE

□ SPIRITO TEDESCO

LE FIGURE SONO COSTITUITE DI AMPIE PENNELLATE DI COLORI ESPRESSIVI, GENERALMENTE PIÙ DENSE PER I CORPI ED ETEREE NELLE ALI. SPESSO I QUADRI SONO DIPINTI A TERRA; QUESTA POSSIBILITÀ DI ACCERCHIARE IL CAMPO DI PITTURA, DIPINGENDO DA VARI FRONTI, RENDE LA COMPOSIZIONE PIÙ FLUIDA.

L'ANGELO È IL SOGGETTO CONSEGUENTE ALLA COSTRUZIONE DEL QUADRO (IL SOGGETTO NECESSARIO). FIGURE DI MATRICE MANIERISTA SI STAGLIANO IN MODO SCULTOREO SULLO SFONDO DI CARTONE, SPESSO NON DIPINTO. LA MATERIA DELLA PITTURA PER LA SUA ESTRANEITÀ (ANCHE CULTURALE) RISPETTO AL MATERIALE DELLA BASE SI PROPONE QUINDI COME L'AVVENIMENTO CHE APPARE. LE FIGURE SONO SOLITARIE, PRIVE DI INQUADRAMENTO GERARCHICO, COME NELLE FOTO DEGLI SPORTIVI O NEI FUMETTI. LA MOSTRA RIMARCA LE AFFINITÀ TEDESCHE DELL'AUTORE, CHE HA ANCHE VISSUTO PER UN PERIODO IN GERMANIA. GLI ELEMENTI ESPRESSIVI E TRASCENDENTI, L'USO DEL COLORE ED IL SOGGETTO ANGELICO COESISTONO CON LA PRASSI DEL COSTRUIRE IN MODO ADEGUATO E CON UNA PRATICA ESTETICA PURITANA, L'IDEA DI DESCRIVERE UNA FIGURA CON IL MINORE NUMERO DI PENNELLATE.

□ PS

GOETHE IN ITALIA. NEL 1786 GOETHE È A ROMA. IL 22 NOVEMBRE VISITA LA SISTINA. CI TORNA DIECI GIORNI DOPO E SI FA APRIRE LA GALLERIA, PER VEDERE DA VICINO IL SOFFITTO. "E' MOLTO STRETTA E BISOGNA SPORGERSI CON QUALCHE SCOMODITÀ E CON APPARENTE PERICOLO, TENENDOSI ALLE SBARRE DI FERRO, PER CUI CHI SOFFRE DI VERTIGINE NON VI SI AZZARDA. MA TUTTO VIEN RICOMPENSATO...".





CSA Dadi, 2006 *Installazione pneumatica*, tecnica mista 200 x 100cm

*Studio per Angelo, 2008
tecnica mista su carta intelaiata 90x110cm*



Studio per Angelo, 2008 tecnica mista su carta intelaiata 80x120cm





*Profeta e Angeli, 2007 Installazione pneumatica, tecnica mista
80x100cm, il trittico è 300x100cm*



*Dioscuri, 2006 Installazione pneumatica, tecnica mista
100x120cm, il dittico è 200x120cm*



*Studio per Angelo, 2008
tecnica mista su carta intalciata 80x120cm*

Studio per Angelo, 2008 tecnica mista su carta intalciata 80x120cm





Studio per Angelo, 2008 tecnica mista su carta intelaiata 60x80cm



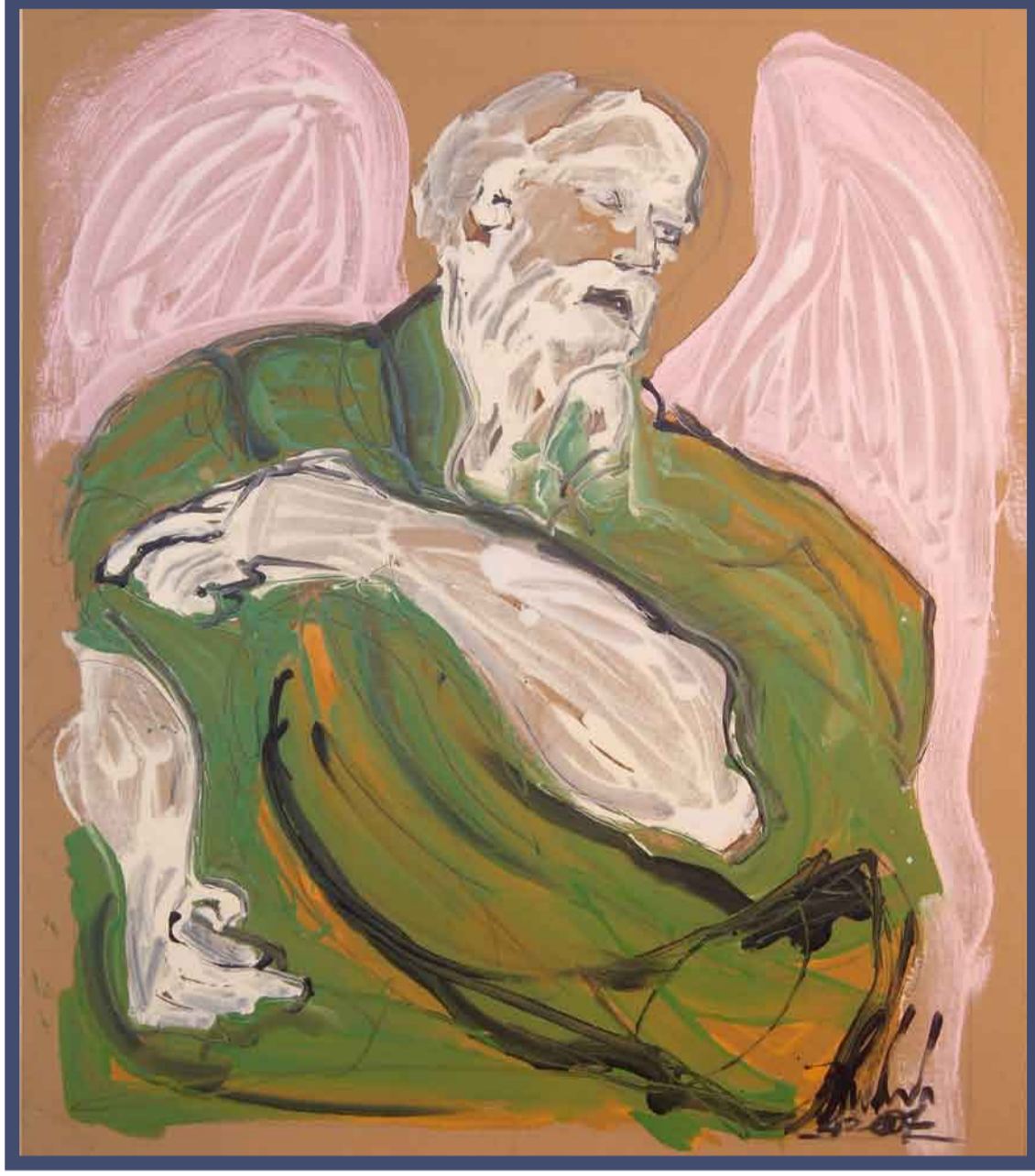
CSA Dadi, 2006 Installazione pneumatica, tecnica mista 200x100cm



CSA Spada, 2006 Installazione pneumatica, tecnica mista 200x100cm



*Studio per Angela, 2008
Tecnica mista su carta intagliata 90x110cm*



*Studio per Angela, 2008
Tecnica mista su carta intagliata 100x120cm*





22/09/07 - 22/11/07

DAVANZO

SPIAGGE



24/11/07 - 24/01/08

BERTAZZON

IL TORTO E LA RAGIONE



02/02 - 27/03 2008

BUTTIGNOL

DOOLS

HAPPENING ART WAY NEWS TRAILER ART - AFTER HOUR

L'ASSOCIAZIONE NO-PROFIT ART WAY PROPONE LA GALLERIA D'ARTE ART WAY BASATA SU CONCEZIONI INNOVATIVE DELL' ESPOSIZIONE ARTISTICA, OFFERTA PER EDUCARE ANCHE IL PUBBLICO DELLA NOTTE. ART WAY NASCE COME RISPOSTA AD ESIGENZE PROFONDE DELLA SOCIETÀ E DELL'UOMO COMUNE: LA GALLERIA MIRA INFATTI A DISSOCIARE L'ARTE DALL' ETICHETTA ELITARIA A CUI BARRIERE CULTURALI ED ECONOMICHE L'HANNO COSTRETTA PER ANNI, AL FINE DI AVVICINARLA ALL'UOMO "DELLA STRADA". QUESTO PROPOSITO VIENE ATTUATO METTENDO I FRUITORI DELLA STRUTTURA SU UN UGUAL PIANO: L'ARTISTA, IL CRITICO E LO SPETTATORE NON SONO SEPARATI NÉ DISTINTI, BENSÌ ACCOMUNATI E DI VICENDEVOLE AIUTO IN QUEL PROCESSO DI EDUCAZIONE E ARRICCHIMENTO CHE L'ARTE PREVEDE. IL CRITICO PERDE COSÌ LA CONNOTAZIONE DI "TRAMPOLINO DI LANCIO" PER L'ARTISTA, PER DIVENIRE DIVULGATORE AGLI OSPITI PRESENTI DELLE OPERE DELL'AUTORE, ILLUSTRANDO LA VISIONE DEL MONDO E LE INTERPRETAZIONI DEL REALE, ESPONENDONE LE INTENZIONI ED IL PERCORSO DI RICERCA.

IL PUBBLICO DIVENTA QUINDI PARTE INTEGRANTE E FONDAMENTALE DELL'EVENTO, MENTRE LA SEDE STESSA DELLA GALLERIA DIVENTA LUOGO D'INCONTRO E DI EDUCAZIONE, DI CONOSCENZA E DI NUOVE POSSIBILI AMICIZIE, FONDATE SU UNA SOLIDA BASE DI COMUNE INTERESSE ARTISTICO. LA DISLOCAZIONE DELLA STRUTTURA È INOLTRE SIGNIFICATIVA: LA FONDERIA, RARO ESEMPIO DI UNA RIUSCITA ED ELEGANTE RISTRUTTURAZIONE POSTINDUSTRIALE, SEDE LAVORATIVA E DI DIVERTIMENTO, PERMETTE UNO SCAMBIO INTENSO DI ENERGIE TRA LA STRUTTURA, L'ARTISTA, LE SUE OPERE E GLI OSPITI, CHE RICERCANO SITI DA FARE PROPRI TRAMITE INCONTRI A SFONDO CULTURALE. IL CALENDARIO DEGLI ARTISTI È GIÀ COMPLETO PER LA STAGIONE 2007/2008 ED AVRÀ CADENZA BIMESTRALE. LA GALLERIA SI PROPONE QUINDI COME PUNTO D'INCONTRO, ORGANIZZANDO EVENTI IN SINTONIA CON IL TERRITORIO, PIATTI CON I PRODOTTI TRADIZIONALI DELLA MARCA, E SOPRATTUTTO PREGIATI ACCOMPAGNAMENTI MUSICALI CHE RISPETTANO IL GUSTO E LO STILE DELL'ARTISTA ESPOSTO, IN UN CONNUBIO PREZIOSO DI ARTE E MUSICA, SUONO E SEGNO.

DIREZIONE ARTISTICA: WATER DAVANZO

Contra a sbarre



0 4 2 2 3 0 1 1 7 8 0 1 0 3 1 9 5 2 1

2008

www.emergenzeoggi.it

INAUGURAZIONE

CÀ DEI CARRARESI! 5 APRILE

Per Informazioni:



Associazione EmergenzeOggi via Fonderia 105 - 31100 Treviso tel.+39.0422.301178 fax.+39.0422.304873 www.emergenzeoggi.it